

MACROSCOP

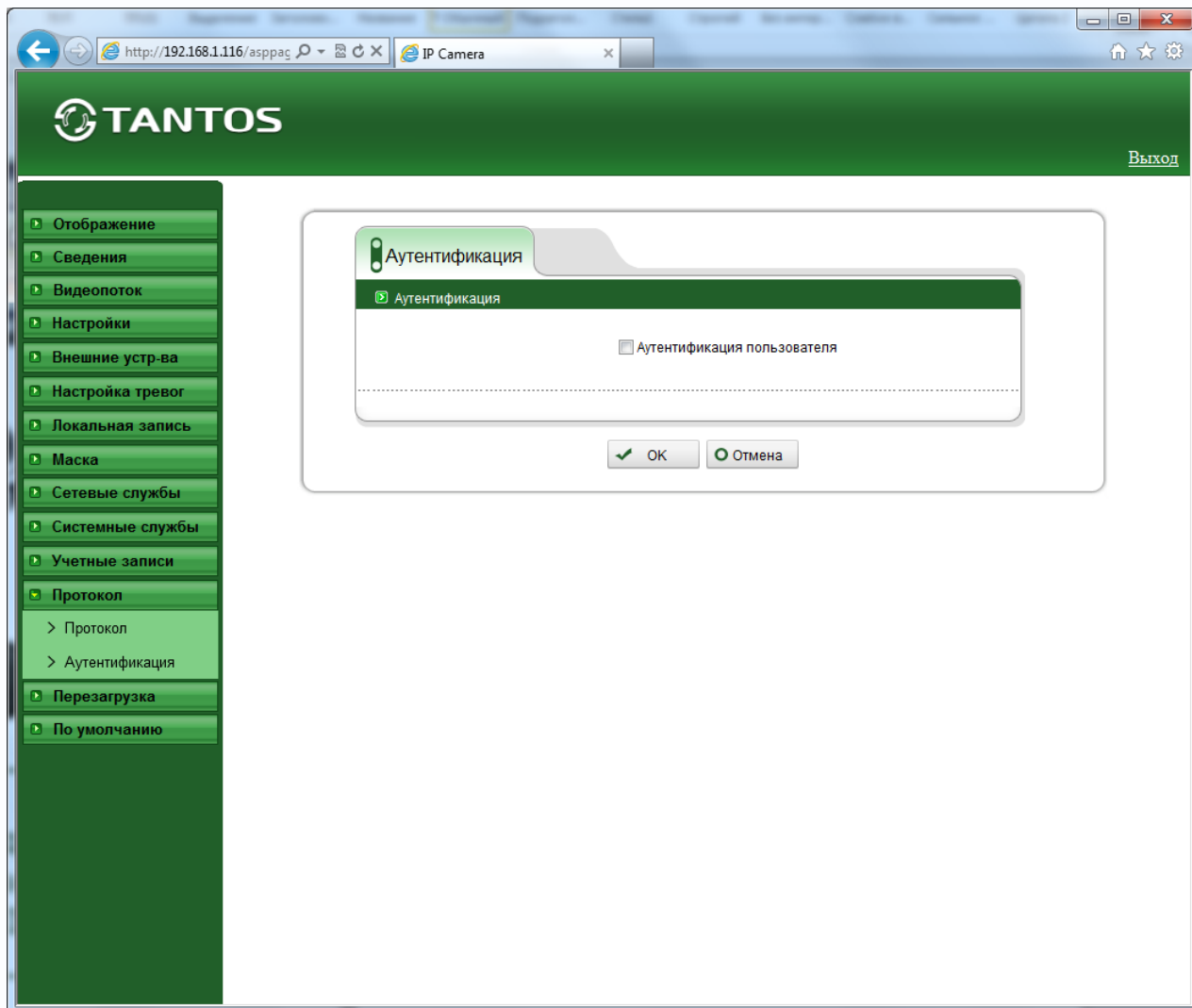
ПРОГРАММНЫЙ КОМПЛЕКС ДЛЯ IP-КАМЕР



Руководство по подключению IP камер TANTOS TSi к «Макроскоп»

Подключитесь к камере через веб-интерфейс.

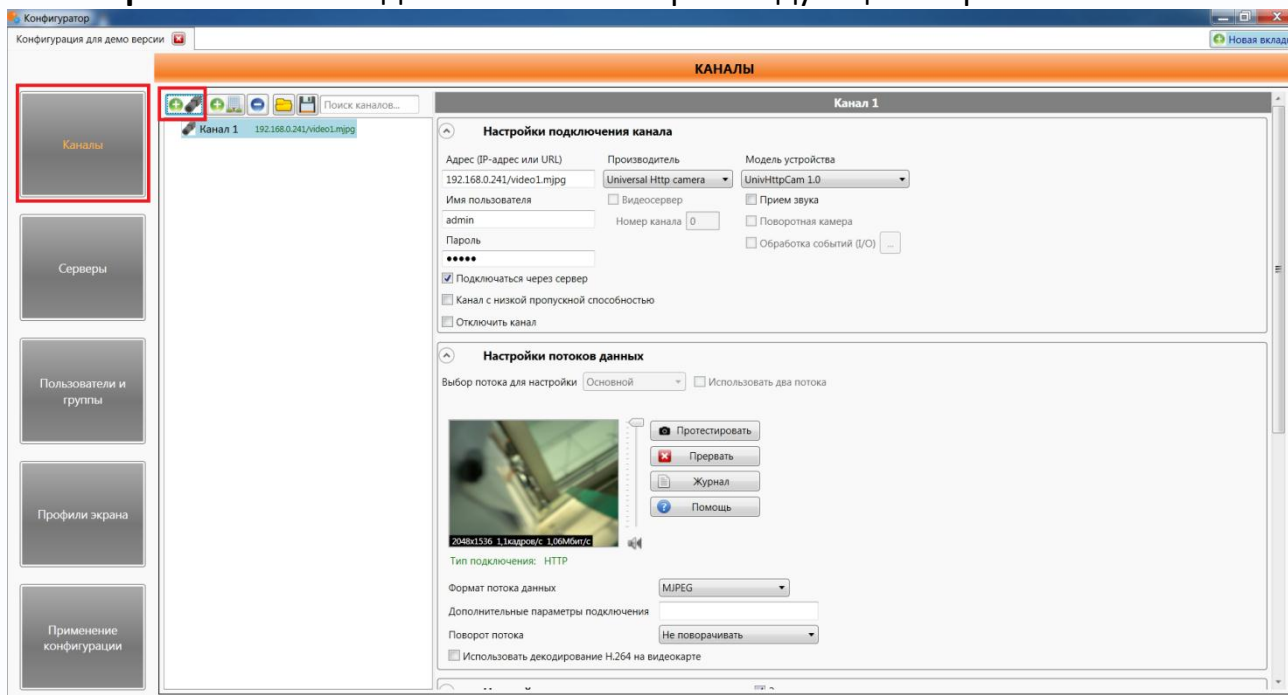
В меню «**Протокол**» - «**Аутентификация**» отключите аутентификацию и нажмите «**ОК**».



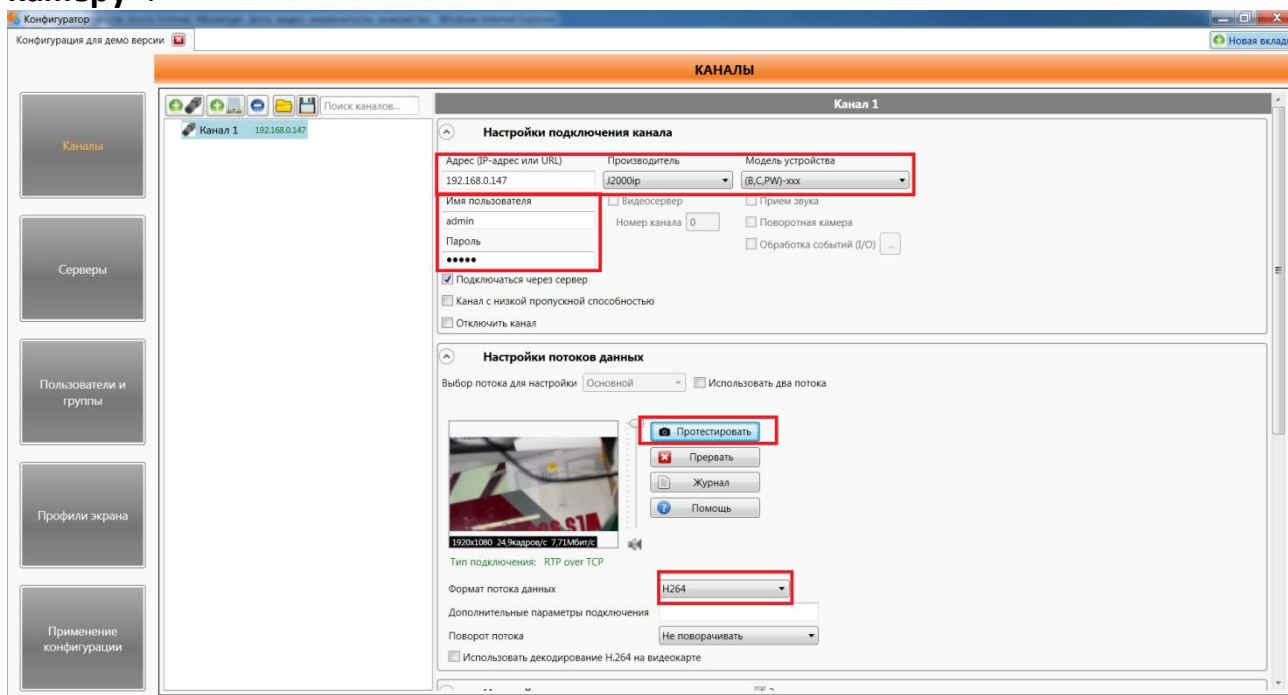
Перезагрузите камеру.



В «Макроскоп» необходимо внести камеры следующим образом.



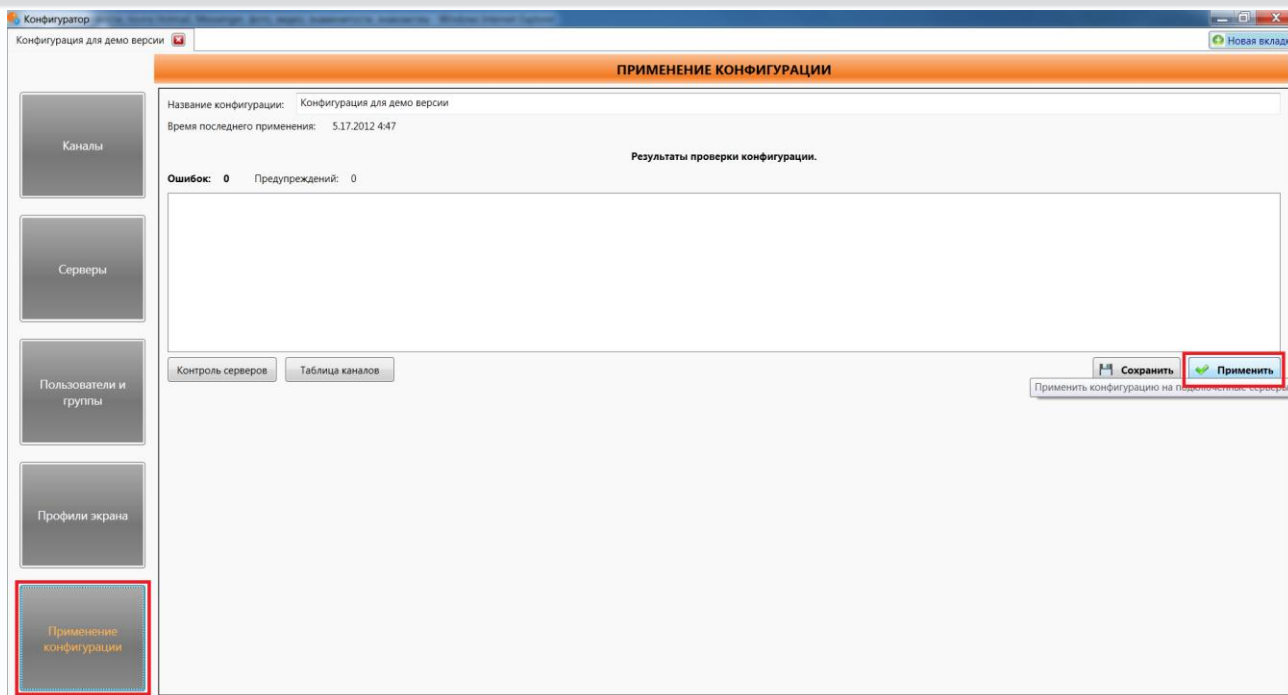
В «Конфигураторе» выберите пункт «Каналы» и нажмите «Добавить камеру».



Введите IP адрес камеры, имя пользователя, пароль, выберите «Производитель» - «J2000IP», «Модель устройства» - «(B,C,PW)-xx».

Выберите «Формат потока данных» - «H.264» и нажмите кнопку «Протестировать».

Для сохранения изменений выберите пункт меню «Применение конфигурации».



Нажмите «**Применить**» для сохранения изменений.

Для отображения камеры в окне «**Просмотр**» щелкните правой кнопкой мыши и в пункте меню «**Выбрать канал**» выберите камеру.

