

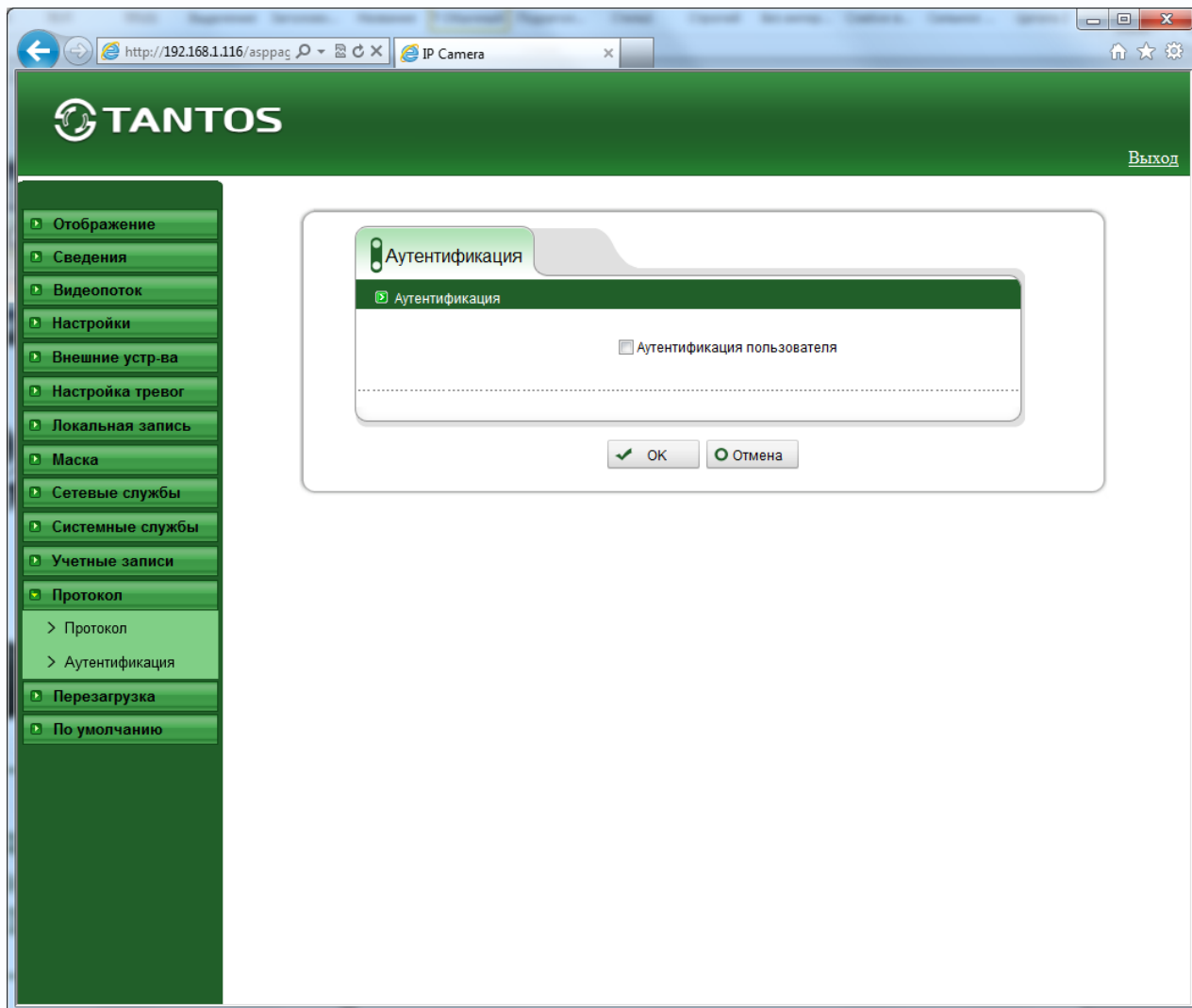
LuxRiot



Руководство по подключению IP камер TANTOS TSi к «LuxRiot»

Подключитесь к камере через веб-интерфейс.

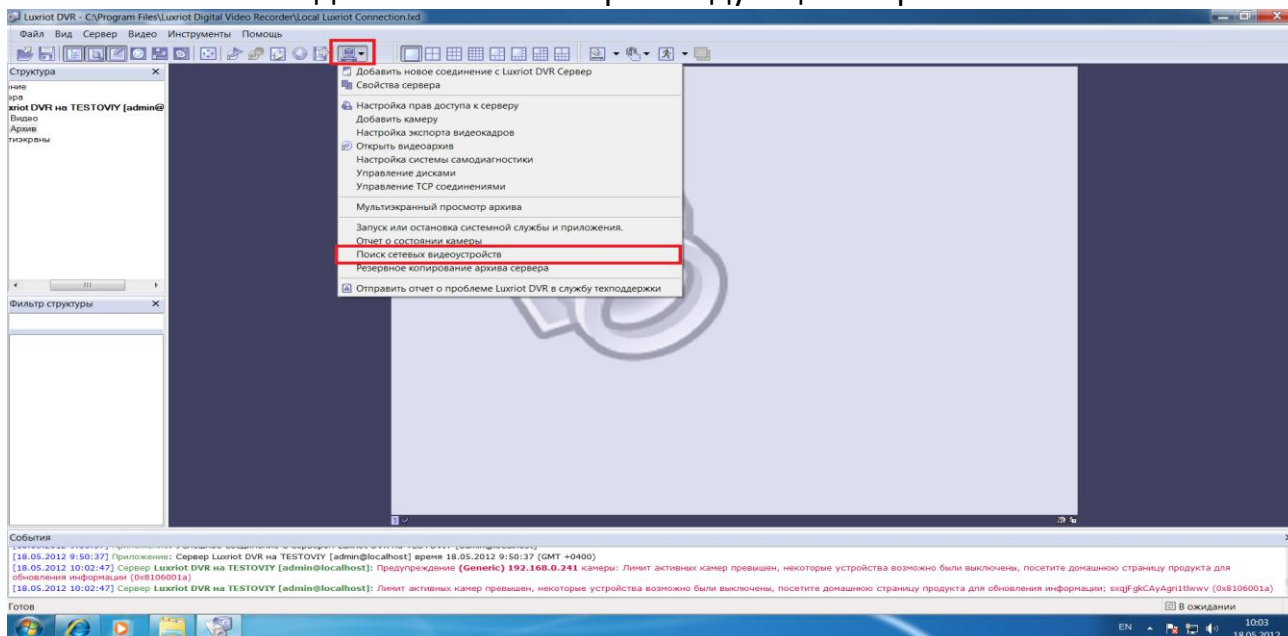
В меню «**Протокол**» - «**Аутентификация**» отключите аутентификацию и нажмите «**ОК**».



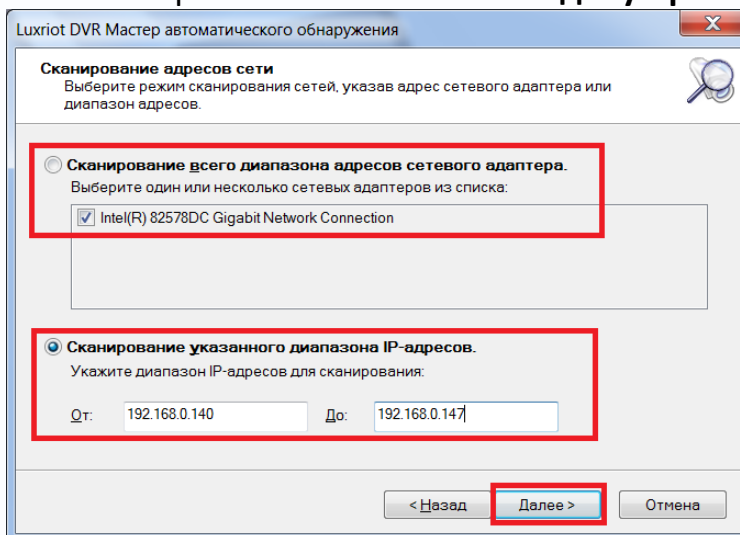
Перезагрузите камеру.



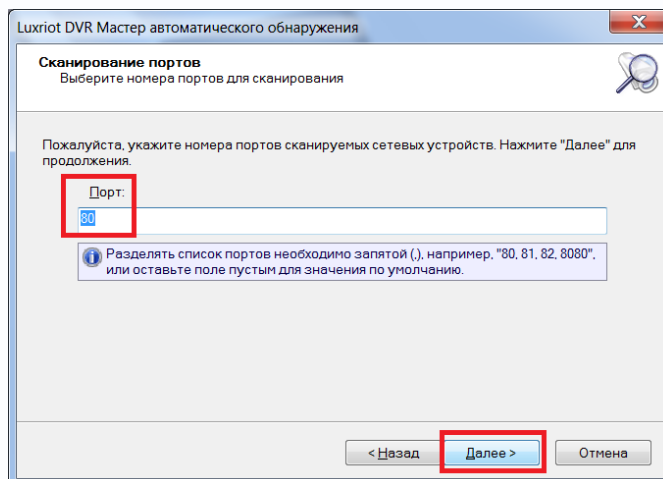
В «LuxRiot» необходимо внести камеры следующим образом.



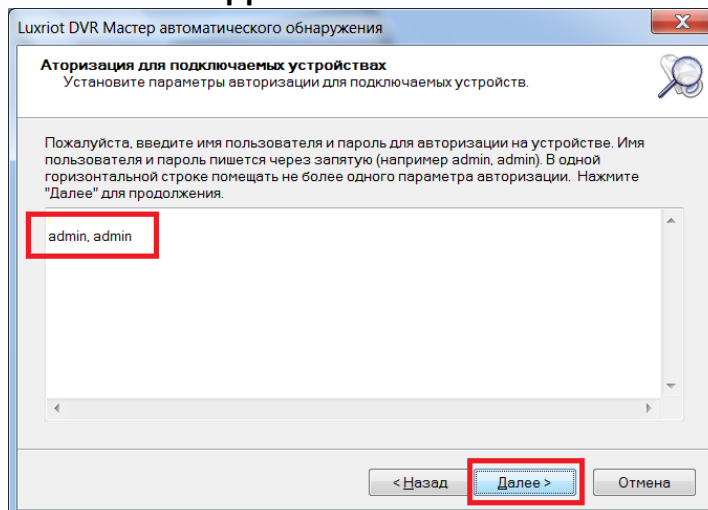
В меню «Настройки» выберите «Поиск сетевых видеоустройств».



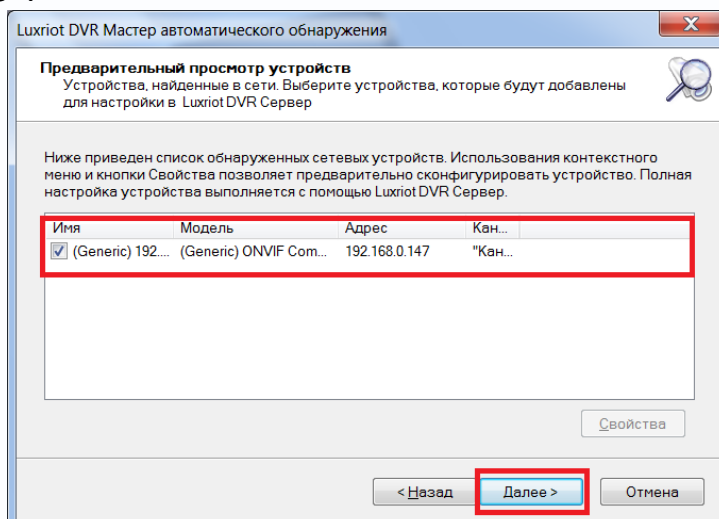
Выберите нужный сетевой адаптер, укажите нужный диапазон IP адресов и нажмите «Далее».



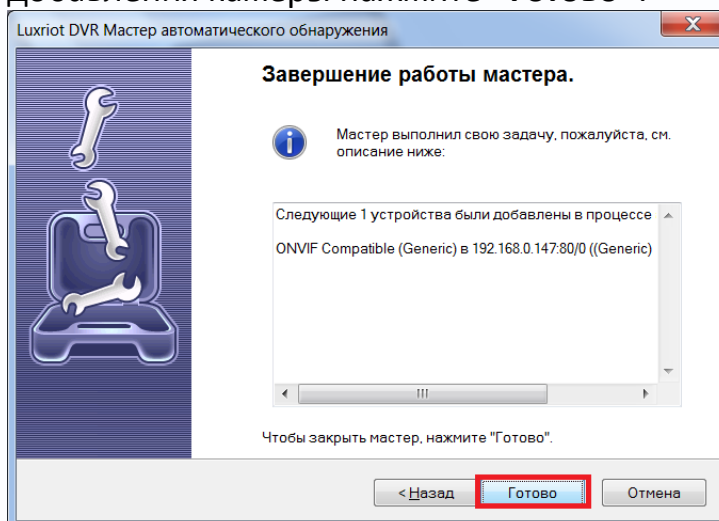
Укажите порт – 80 и нажмите «Далее».



Укажите имя пользователя и пароль (**admin, admin**) и нажмите «Далее». Через некоторое время будет выведен список камер. Для продолжения нажмите «Далее».



Для завершения добавления камеры нажмите «Готово».



В основном окне программы перетащите добавленную камеру на окно изображения.

