

ЛИНИЯ

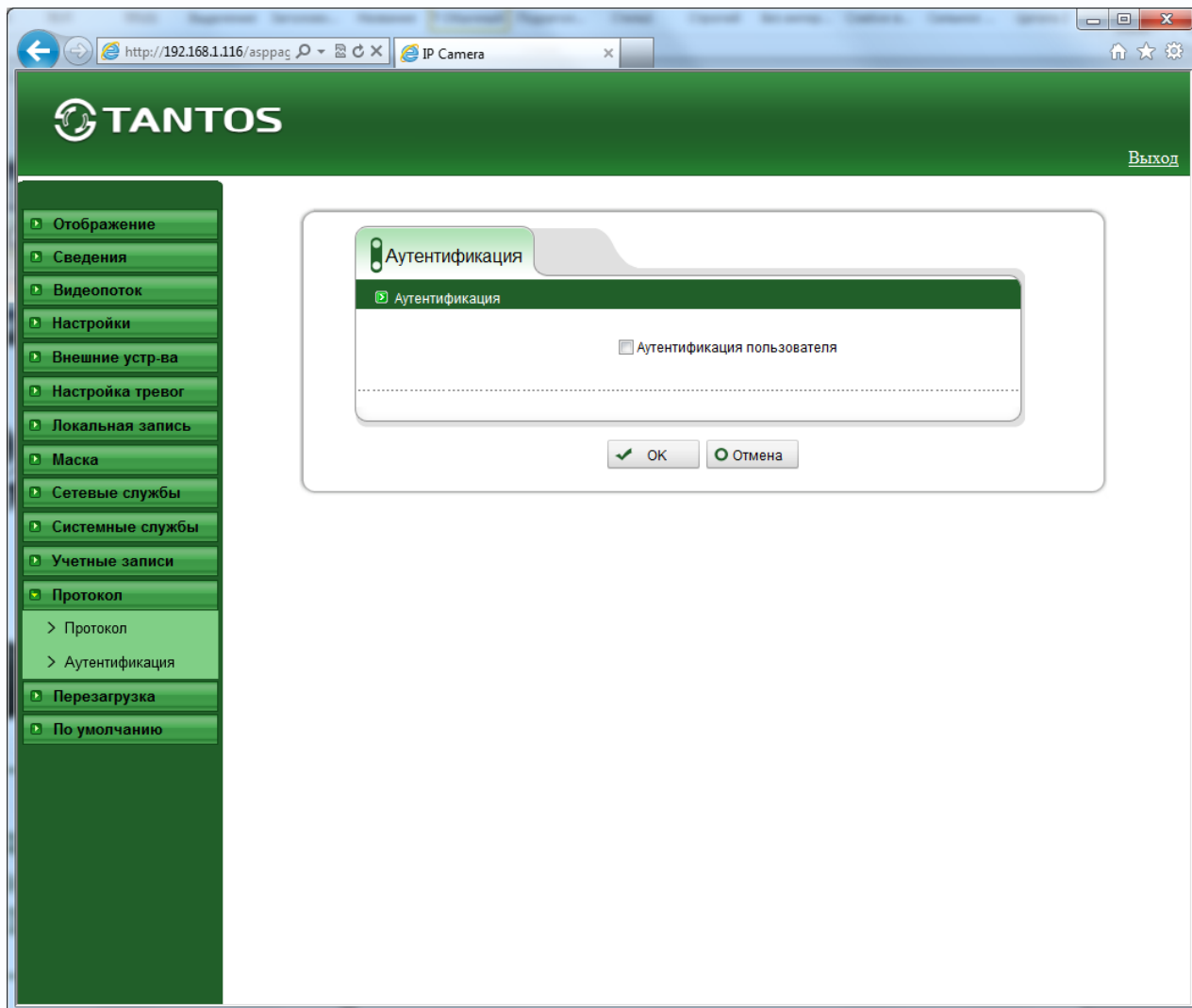
система видеонаблюдения



Руководство по подключению IP камер TANTOS TSi к «Линия IP»

Подключитесь к камере через веб-интерфейс.

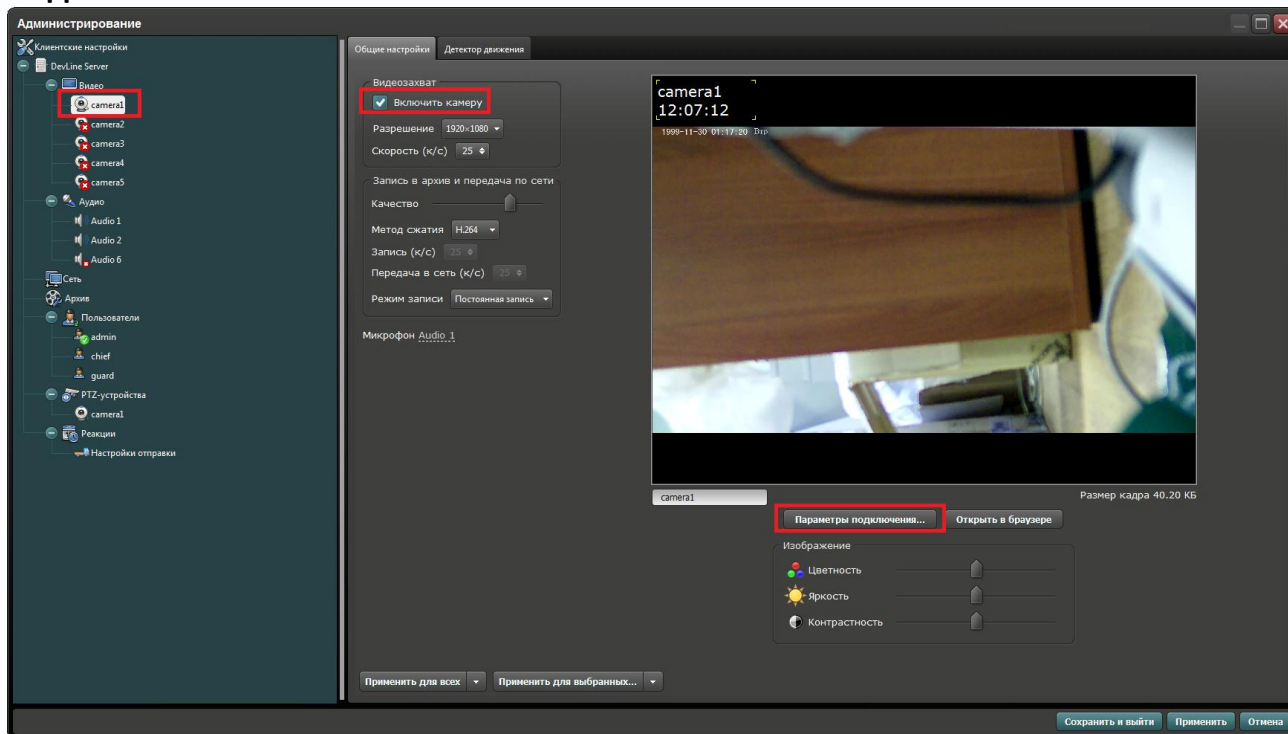
В меню «**Протокол**» - «**Аутентификация**» отключите аутентификацию и нажмите «**ОК**».



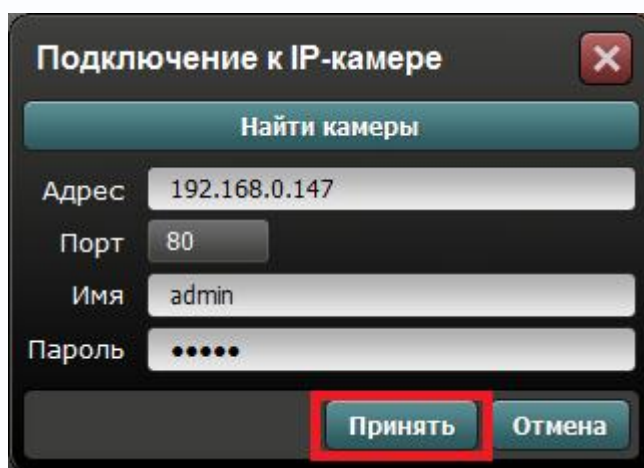
Перезагрузите камеру.



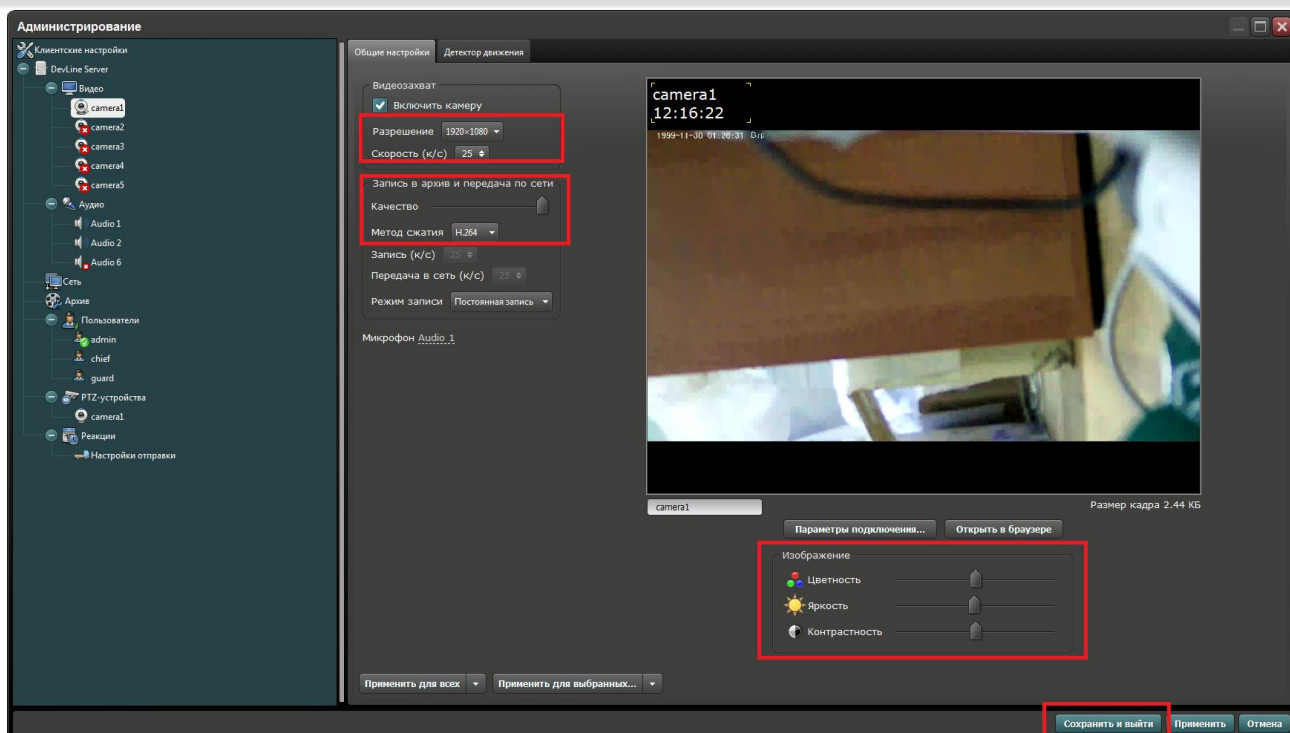
В ПО «Линия» необходимо внести камеры следующим образом. В меню «Администрирование»- «Видео» выбрать камеру, убедиться, что установлена галочка «Включить камеру» и нажать кнопку «Параметры подключения».



Введите IP адрес камеры, порт – 80, имя пользователя и пароль и нажмите «Принять».



Подождите некоторое время до появления изображения в окне предварительного просмотра (до нескольких минут в зависимости от модели камеры).



Установите «**Разрешение**» и «**Скорость к/с**», требуемое «**Качество**» и «**Метод сжатия**» в соответствующих пунктах меню, установите другие настройки камеры и нажмите «**Сохранить и выйти**».

