

**Приложение meye  
для Windows phone  
Инструкция пользователя**



# Содержание

<b>Часть 1: Введение</b>	3
1.1 Краткое введение	3
1.2 Необходимые требования	3
<b>Часть 2: Поиск и установка</b>	4
2.1 Поиск meye в Windows market	4
<b>Часть 3: Работа с приложением</b>	5
3.1 Описание интерфейса	5
3.2 Функции кнопок	5
3.3 Настройка приложения	7
3.4 Просмотр видео	8



## Часть 1: Введение

### 1.1 Краткое введение

Этот документ является инструкцией по настройке приложения meye для операционной системы Windows phone.

Meye имеет три основные функции.

- 1) Функция просмотра видео в реальном времени;
- 2) Управление PTZ камерами;
- 3) Переключение между 16 каналами видео.

Свойства этого приложения позволяет пользователю обрабатывать видео в реальном времени при хорошем состоянии сети.

### 1.2 Необходимые требования

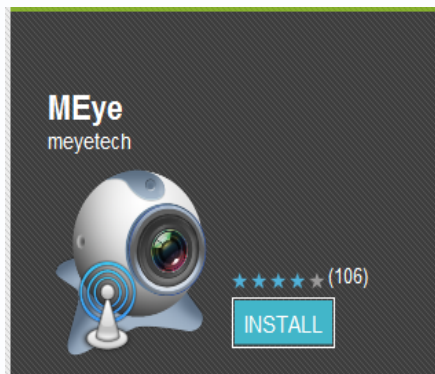
Приложение поддерживает новые версии операционной системы Windows phone.



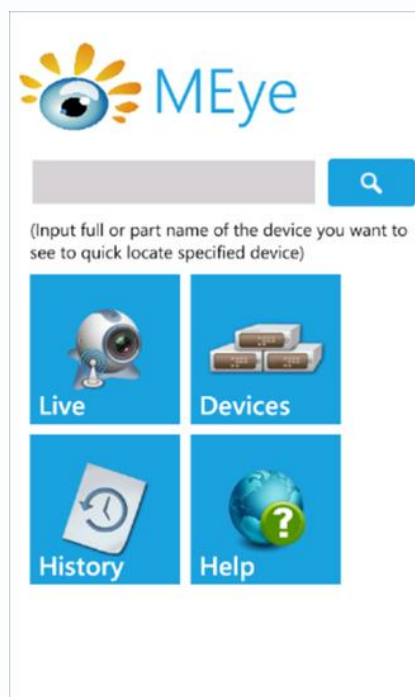
## Часть 2: Поиск и установка

### 2.1 Поиск meye в Windows market.

Все пользователи могут скачать приложение meye войдя в свой аккаунт в Windows market, найти его можно введя в поисковом запросе “meye”.



После скачивания программа автоматически установится на вашем устройстве.



## Часть 3: Работа с приложением

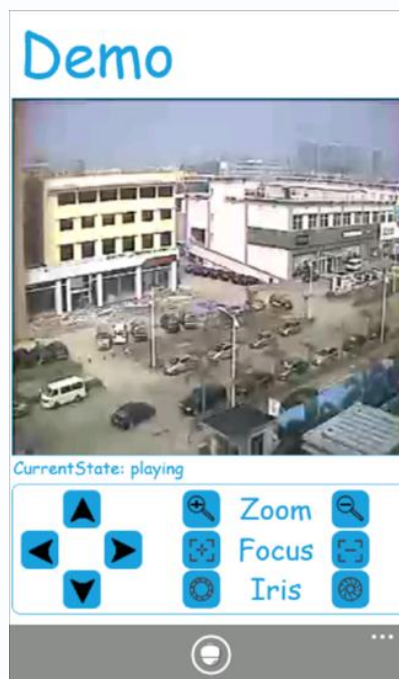
### 3.1 Описание интерфейса

После установки приложения оно готово к работе, нажмите на значок **meue** в главном меню.



Главное окно программы:

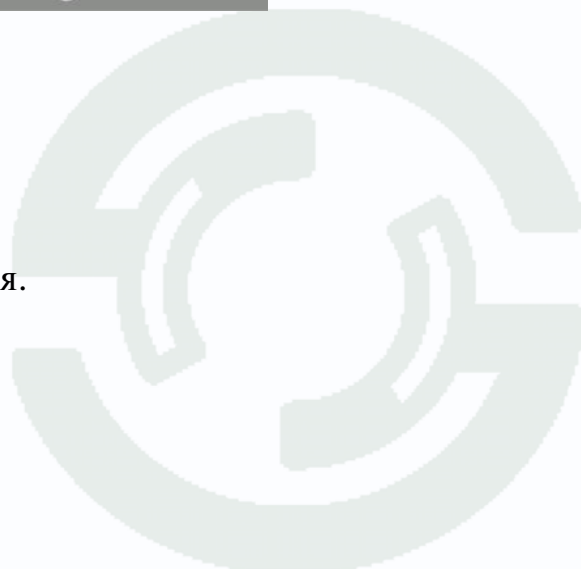
Пользователь может видеть все кнопки интерфейса.



### 3.2 Функции кнопок


Описание кнопок главного окна приложения.

Смотрите таблицу:

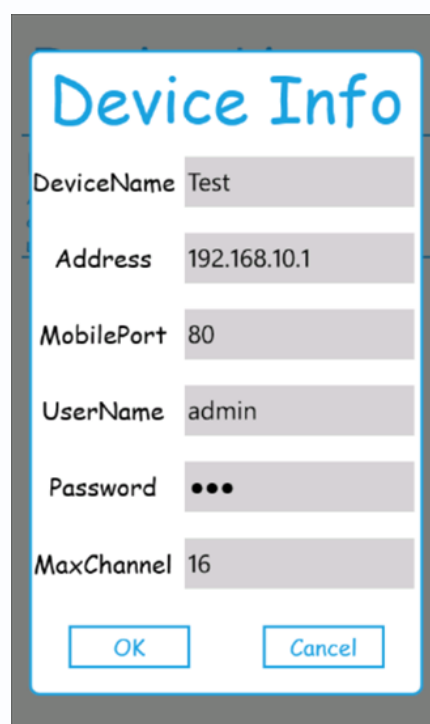


Функциональная клавиша	Название	Описание функции
	Play	Начало просмотра живого видео.
	Snap pictures	Сохранение фотографии на мобильном устройстве.
	Setting	Настройки программы.
	Up group	Предыдущая группа каналов.
	Next group	Следующая группа каналов.
	About	Информация о программе.
	Select channel	Выбор каналов.
	PTZ control	Управление PTZ камерами.
	Zoom control	Управление цифровым увеличением.
	Change focus	Выбор объекта фокусировки.
	Aperture changing	Открытие и закрытие диафрагмы.

### 3.3 Настройка приложения

Нажмите на кнопку  в основном интерфейсе, после этого всплывёт окно настроек.

Вы увидите пять строчек параметров, которые необходимо заполнить, в них нужно указать имя регистратора, IP-адрес, порт, имя пользователя и пароль.



Field	Value
DeviceName	Test
Address	192.168.10.1
MobilePort	80
UserName	admin
Password	...
MaxChannel	16

Name (Имя регистратора): Можете придумать любое название регистратора от этого параметра ничего не зависит.

Address (IP-адрес): Внешний статический IP-адрес вашего регистратора.

Port (Порт): Здесь необходимо ввести порт который прописан в настройках сети регистратора и перенаправлен на роутере (порт по умолчанию 34599).

User ID (Имя пользователя): По умолчанию в регистраторе стоит

имя пользователя admin.

Password (Пароль): По умолчанию пароль на регистраторе отсутствует.

Приведённая выше информация поможет настроить вам приложение Vmeue, если у вас появятся вопросы просьба обращаться в техподдержку Сатро-Паладин.

### 3.4 Просмотр видео

Это приложение можно использовать как в режиме мульти-картинки так и повернув смартфон по горизонтали (изображение автоматически перевернётся и перейдёт в режим полноэкранного просмотра).

